

СОГЛАСОВАНО

Заместитель начальника
территориального отдела
главного управления образования
администрации города по
Советскому району города

Семенов С.А.

« » 20 г.

УТВЕРЖДАЮ:

Заведующий МБДОУ № 25

Иванишина Н.В.

Приказ № 27

от «15» 02

2016г.

ПАСПОРТ ДОСТУПНОСТИ объекта социальной инфраструктуры (ОСИ)

1. Общие сведения об объекте

- 1.1. Наименование (вид) объекта: **муниципальное бюджетное дошкольное образовательное учреждение «Детский сад № 25 общеразвивающего вида с приоритетным осуществлением деятельности по физическому направлению развития детей»**
- 1.2. Адрес объекта: **660131, г. Красноярск, ул. Воронова, д. 26**
- 1.3. Сведения о размещении объекта:
- отдельно стоящее здание, **3 этажа, 1981,2 кв.м**
- наличие прилегающего земельного участка: **да, 8610 (+/- 32) кв.м**
- 1.4. Год постройки здания: **1990 г.**, последнего капитального ремонта: **нет**
- 1.5. Дата предстоящих плановых ремонтных работ: **текущего – 3 квартал 2016 г., капитального - нет**

Сведения об организации, расположенной на объекте

- 1.6. Название организации (учреждения), (полное юридическое наименование – согласно Уставу): **муниципальное бюджетное дошкольное образовательное учреждение «Детский сад № 25 общеразвивающего вида с приоритетным осуществлением деятельности по физическому направлению развития детей»**
Краткое наименование: **МБДОУ № 25**
- 1.7. Юридический адрес организации (учреждения): **660131, г. Красноярск, ул. Воронова, д. 26**
- 1.8. Основание для пользования объектом: **оперативное управление**
- 1.9. Форма собственности: **государственная**
- 1.10. Территориальная принадлежность: **муниципальная**
- 1.11. Вышестоящая организация: **ГУО Администрации города Красноярска**
- 1.12. Адрес вышестоящей организации, другие координаты: **660049, Россия, город Красноярск, ул. Карла Маркса, 93**

2. Характеристика деятельности организации на объекте (по обслуживанию населения)

- 2.1. Сфера деятельности: **образование**
- 2.2. Виды оказываемых услуг: **реализация общеобразовательной программы, обучение и воспитание детей дошкольного возраста**
- 2.3. Форма оказания услуг: **на объекте**
- 2.4. Категории обслуживаемого населения по возрасту: **дети от 1,5 до 7 лет**
- 2.5. Категории обслуживаемых инвалидов: **нет**
- 2.6. Плановая мощность: **посещаемость (количество обслуживаемых в день), вместимость, пропускная способность: 355**
- 2.7. Участие в исполнении ИПР инвалида, ребенка-инвалида: **нет**

3. Состояние доступности объекта

3.1. Путь следования к объекту пассажирским транспортом: **маршрутные автобусы до остановки «Магазин Электротехника», «Магазин ДеЛюкс», наличие адаптированного пассажирского транспорта к объекту: нет**

3.2. Путь к объекту от ближайшей остановки пассажирского транспорта:

3.2.1. расстояние до объекта от остановки транспорта: **200 м**

3.2.2. время движения (пешком) **5 мин**

3.2.3. наличие выделенного от проезжей части пешеходного пути: **да**

3.2.4. Перекрестки: **регулируемые, со звуковой сигнализацией и таймером**

3.2.5. Информация на пути следования к объекту: **нет ни акустической, ни тактильной, ни визуальной.**

3.2.6. Перепады высоты на пути: **да (отсутствуют съезды с тротуара, имеются неровности пути)**

Их обустройство для инвалидов на коляске: **нет (организовать путем обращения к администрации города ремонт покрытия участка, прилегающего к территории здания (в первую очередь путей движения к входу на территорию для инвалидов, передвигающихся на кресле-коляске, с нанесением цветовой и тактильной маркировки))**

3.3. Организация доступности объекта для инвалидов – форма обслуживания*

№ п/п	Категория инвалидов (вид нарушения)	Вариант организации доступности объекта (формы обслуживания)*
1.	Все категории инвалидов и МГН	ВНД
	<i>в том числе инвалиды:</i>	
2	передвигающиеся на креслах-колясках	ВНД
3	с нарушениями опорно-двигательного аппарата	ВНД
4	с нарушениями зрения	ВНД
5	с нарушениями слуха	ВНД
6	с нарушениями умственного развития	ДУ

* - указывается один из вариантов: «А», «Б», «ДУ», «ВНД»

3.4 Состояние доступности основных структурно-функциональных зон

№ п/п	Основные структурно-функциональные зоны	Состояние доступности, в том числе для основных категорий инвалидов**
1	Территория, прилегающая к зданию (участок)	ДЧ-И (У), ВНД (К,О,С,Г)
2	Вход (входы) в здание	ДЧ-И (У), ВНД (К,О,С,Г)
3	Путь (пути) движения внутри здания (в т.ч. пути эвакуации)	ДЧ-И (У), ВНД (К,О,С,Г)
4	Зона целевого назначения здания (целевого посещения объекта)	ДЧ-И (У), ВНД (К,О,С,Г)
5	Санитарно-гигиенические помещения	ДЧ-И (У), ВНД (К,О,С,Г)
6	Система информации и связи (на всех зонах)	ДЧ-И (У), ВНД (К,О,С,Г)
7	Пути движения к объекту (от остановки транспорта)	ДЧ-И (У), ВНД (К,О,С,Г)

** Указывается: ДП-В - доступно полностью всем; ДП-И (К, О, С, Г, У) – доступно полностью избирательно (указать категории инвалидов); ДЧ-В - доступно частично всем;

ДЧ-И (К, О, С, Г, У) – доступно частично избирательно (указать категории инвалидов); ДУ - доступно условно, ВНД – временно недоступно

3.5. Итоговое заключение о состоянии доступности ОСИ: объект признан частично-доступным для категории инвалидов (У) и временно недоступным для всех остальных категорий инвалидов.

Для обеспечения условной доступности объекта для инвалидов с нарушениями слуха рекомендуется обеспечить размещение визуальной информации на входе на территорию, в здание и организацию сурдоперевода при оказании услуг.

Организация ситуационной помощи на входе, путях движения и зоне оказания услуг с согласованием отклонений от нормативных требований некоторых элементов с представителем потребителя (ВОИ) позволит добиться условной доступности для инвалидов, передвигающихся на креслах-колясках.

Для инвалидов с иными нарушениями опорно-двигательного аппарата можно добиться полной доступности объекта при условии приведения в соответствие с нормативными требованиями системы визуальной информации и дублирующей акустической информации на всех зонах.

Вопрос доступности объекта для инвалидов с нарушениями зрения может решаться на первом этапе путем оказания ситуационной помощи на всех зонах, что обеспечит условную доступность; при комплексном развитии системы информации с использованием контрастных и тактильных направляющих на всех путях движения, дублировании основной информации рельефно-точечным шрифтом и акустической информацией может быть достигнута полная доступность объекта для граждан с нарушениями зрения.

4. Управленческое решение

4.1. Рекомендации по адаптации основных структурных элементов объекта

№ № п \п	Основные структурно-функциональные зоны объекта	Рекомендации по адаптации объекта (вид работы)*
1	Территория, прилегающая к зданию (участок)	Установка визуальной информации, тактильных обозначений
2	Вход (входы) в здание	Обеспечить информационное сопровождение (цветовое, тактильное, информационные знаки) на пути к главному входу для инвалидов
3	Путь (пути) движения внутри здания (в т.ч. пути эвакуации)	Установка тактильных табличек, направляющих поручней и устройств, задерживающих закрывание дверей
4	Зона целевого назначения здания (целевого посещения объекта)	Установка тактильных табличек и направляющих полос, установка визуальной информации

5	Санитарно-гигиенические помещения	Установка опорных поручней, кнопки вызова, тактильных обозначений
6	Система информации на объекте (на всех зонах)	Необходимо внести изменения в программу, изготовление и установка табличек
7	Пути движения к объекту (от остановки транспорта)	Обращение в администрацию города о ремонте покрытия
8	Все зоны и участки	Установка визуальной информации, тактильных средств и обозначений, кнопки вызова, поручней, задерживающих закрывание дверей устройств, звукового и светового маяка

*- указывается один из вариантов (видов работ): не нуждается; ремонт (текущий, капитальный); индивидуальное решение с ТСР; технические решения невозможны – организация альтернативной формы обслуживания

4.2. Период проведения работ: уточнение смет работы, разработка программы с объемом финансирования, источников финансирования, выполнение мероприятий (при улови 11% финансирования по смете) – 2016-17 г.г.

в рамках исполнения _____
(указывается наименование документа, программы, плана)

4.3 Ожидаемый результат (по состоянию доступности) после выполнения работ по адаптации

№ п/п	Категория инвалидов (вид нарушения)	Состояние доступности после выполнения работ
1.	Все категории инвалидов и МГН <i>в том числе инвалиды:</i>	ДУ
2	передвигающиеся на креслах-колясках	ДУ
3	с нарушениями опорно-двигательного аппарата	ДУ
4	с нарушениями зрения	ДУ
5	с нарушениями слуха	ДУ
6	с нарушениями умственного развития	ДП

4.4. Для принятия решения требуется, не требуется (*нужное подчеркнуть*):
согласование _____

Имеется заключение уполномоченной организации о состоянии доступности объекта (*наименование документа и выдавшей его организации, дата*), прилагается _____

4.5. Информация размещена (обновлена) на Карте доступности субъекта Российской Федерации дата _____
(*наименование сайта, портала*)

5. Особые отметки

Паспорт сформирован на основании:

1. Анкеты (информации об объекте) от « 15 » февраля 20 16 г.,
2. Акта обследования объекта: № акта 1 от « 15 » февраля 20 16 г.
3. Решения Комиссии _____ от « _____ » _____ 20 _____ г.

Подписи членов Комиссии:

Старший специалист Иванова И. С. *ИИ*
секретарь Матвеева И. С. *ИМ*
зам. зав. по НХР Станомарева М. В. *МВ*
председатель Симова С. *СВ* *В. К. Б. В. П.*

УТВЕРЖДАЮ
Заведующий МБДОУ № 25
Иванишина Н.Б. *ИВ*
«15» февраля 2016 г.



АНКЕТА
(информация об объекте социальной инфраструктуры)
К ПАСПОРТУ ДОСТУПНОСТИ ОСИ

1. Общие сведения об объекте

- 1.1. Наименование (вид) объекта: **муниципальное бюджетное дошкольное образовательное учреждение «Детский сад № 25 общеразвивающего вида с приоритетным осуществлением деятельности по физическому направлению развития детей»**
- 1.2. Адрес объекта: **660131, г. Красноярск, ул. Воронова, д. 26**
- 1.3. Сведения о размещении объекта:
- отдельно стоящее здание, 3 этажа, 1981,2 кв.м
- наличие прилегающего земельного участка: **да, 8610 (+/- 32) кв.м**
- 1.4. Год постройки здания: **1990 г.**, последнего капитального ремонта: **нет**
- 1.5. Дата предстоящих плановых ремонтных работ: **текущего – 3 квартал 2016 г., капитального - нет**

Сведения об организации, расположенной на объекте

- 1.6. Название организации (учреждения), (полное юридическое наименование – согласно Уставу): **муниципальное бюджетное дошкольное образовательное учреждение «Детский сад № 25 общеразвивающего вида с приоритетным осуществлением деятельности по физическому направлению развития детей»**
Краткое наименование: **МБДОУ № 25**
- 1.8. Юридический адрес организации (учреждения): **660131, г. Красноярск, ул. Воронова, д. 26**
- 1.8. Основание для пользования объектом: **оперативное управление**
- 1.9. Форма собственности: **государственная**
- 1.10. Территориальная принадлежность: **муниципальная**
- 1.11. Вышестоящая организация: **ГУО Администрации города Красноярска**
- 1.12. Адрес вышестоящей организации, другие координаты: **660049, Россия, город Красноярск, ул. Карла Маркса, 93**

2. Характеристика деятельности организации на объекте
(по обслуживанию населения)

- 2.1. Сфера деятельности: **образование**
- 2.2. Виды оказываемых услуг: **реализация общеобразовательной программы, обучение и воспитание детей дошкольного возраста**
- 2.3. Форма оказания услуг: **на объекте**
- 2.4. Категории обслуживаемого населения по возрасту: **дети от 1,5 до 7 лет**
- 2.5. Категории обслуживаемых инвалидов: **нет**
- 2.6. Плановая мощность: посещаемость (количество обслуживаемых в день), вместимость, пропускная способность: **355**
- 2.7. Участие в исполнении ИПР инвалида, ребенка-инвалида: **нет**

3. Состояние доступности объекта для инвалидов и других маломобильных групп населения (МГН)

3.1. Путь следования к объекту пассажирским транспортом: **маршрутные автобусы до остановки «Магазин Электротехника», «Магазин ДеЛюкс», наличие адаптированного пассажирского транспорта к объекту: нет**

3.2. Путь к объекту от ближайшей остановки пассажирского транспорта:

3.2.1. расстояние до объекта от остановки транспорта: **200 м**

3.2.2. время движения (пешком) **5 мин**

3.2.3. наличие выделенного от проезжей части пешеходного пути: **да**

3.2.4. Перекрестки: **регулируемые, со звуковой сигнализацией и таймером**

3.2.5. Информация на пути следования к объекту: **нет ни акустической, ни тактильной, ни визуальной**

3.2.6. Перепады высоты на пути: **да (отсутствуют съезды с тротуара, имеются неровности пути)**

Их обустройство для инвалидов на коляске: **нет (организовать путем обращения к администрации города ремонт покрытия участка, прилегающего к территории здания (в первую очередь путей движения к входу на территорию для инвалидов, передвигающихся на кресле-коляске, с нанесением цветовой и тактильной маркировки))**

3.3. Организация доступности объекта для инвалидов – форма обслуживания* с учетом СП 35-101-2001

№ п/п	Категория инвалидов (вид нарушения)	Вариант организации доступности объекта (формы обслуживания)*
1.	Все категории инвалидов и МГН	ВНД
	<i>в том числе инвалиды:</i>	
2	передвигающиеся на креслах-колясках	ВНД
3	с нарушениями опорно-двигательного аппарата	ВНД
4	с нарушениями зрения	ВНД
5	с нарушениями слуха	ВНД
6	с нарушениями умственного развития	ДУ

* - указывается один из вариантов: «А», «Б», «ДУ», «ВНД»

4. Управленческое решение

(предложения по адаптации основных структурных элементов объекта)

№ п/п	Основные структурно-функциональные зоны объекта	Рекомендации по адаптации объекта (вид работы)*
1	Территория, прилегающая к зданию (участок)	установка визуальной информации, тактильных обозначений
2	Вход (входы) в здание	обеспечить информационное сопровождение (цветовое, тактильное, информационные знаки) на пути к главному входу для инвалидов

3	Путь (пути) движения внутри здания (в т.ч. пути эвакуации)	установка тактильных табличек, направляющих поручней и устройств, задерживающих закрывание дверей
4	Зона целевого назначения здания (целевого посещения объекта)	установка тактильных табличек и направляющих полос, установка визуальной информации
5	Санитарно-гигиенические помещения	установка опорных поручней, кнопки вызова, тактильных обозначений
6	Система информации на объекте (на всех зонах)	необходимо внести изменения в программу, изготовление и установка табличек
7	Пути движения к объекту (от остановки транспорта)	обращение в администрацию города о ремонте покрытия
8	Все зоны и участки	установка визуальной информации, тактильных средств и обозначений, кнопки вызова, поручней, задерживающих закрывание дверей устройств, звукового и светового маяка

*- указывается один из вариантов (видов работ): не нуждается; ремонт (текущий, капитальный); индивидуальное решение с ТСР; технические решения невозможны – организация альтернативной формы обслуживания

Размещение информации на Карте доступности субъекта Российской Федерации согласовано _____

(подпись, Ф.И.О., должность; координаты для связи уполномоченного представителя объекта)

УТВЕРЖДАЮ
Заведующий МБДОУ № 25
Иванишина Н.Б. *И.Б.*
« 15 » *сентября* 2016 г.



АКТ ОБСЛЕДОВАНИЯ объекта социальной инфраструктуры К ПАСПОРТУ ДОСТУПНОСТИ ОСИ

« 15 » *сентября* 20 *16* г.

Наименование территориального
образования субъекта Российской
Федерации

1. Общие сведения об объекте

- 1.1. Наименование (вид) объекта: **муниципальное бюджетное дошкольное образовательное учреждение «Детский сад № 25 общеразвивающего вида с приоритетным осуществлением деятельности по физическому направлению развития детей»**
- 1.2. Адрес объекта: **660131, г. Красноярск, ул. Воронова, д. 26**
- 1.3. Сведения о размещении объекта:
- отдельно стоящее здание, **3 этажа, 1981,2 кв.м**
- наличие прилегающего земельного участка: **да, 8610 (+/- 32) кв.м**
- 1.4. Год постройки здания: **1990 г.**, последнего капитального ремонта: **нет**
- 1.5. Дата предстоящих плановых ремонтных работ: **текущего – 3 квартал 2016 г., капитального - нет**
- 1.6. Название организации (учреждения), (полное юридическое наименование – согласно Уставу): **муниципальное бюджетное дошкольное образовательное учреждение «Детский сад № 25 общеразвивающего вида с приоритетным осуществлением деятельности по физическому направлению развития детей»**
Краткое наименование: **МБДОУ № 25**
- 1.7. Юридический адрес организации (учреждения): **660131, г. Красноярск, ул. Воронова, д. 26**

2. Характеристика деятельности организации на объекте

Дополнительная информация

- 2.1. Сфера деятельности: **образование**
- 2.2. Виды оказываемых услуг: **реализация общеобразовательной программы, обучение и воспитание детей дошкольного возраста**

3. Состояние доступности объекта

- 3.1. Путь следования к объекту пассажирским транспортом: **маршрутные автобусы до остановки «Магазин Электротехника», «Магазин ДеЛюке», наличие адаптированного пассажирского транспорта к объекту: нет**
- 3.2. Путь к объекту от ближайшей остановки пассажирского транспорта:
3.2.1. расстояние до объекта от остановки транспорта: **200 м**

3.2.2. время движения (пешком) 5 мин

3.2.3. наличие выделенного от проезжей части пешеходного пути: да

3.2.4. Перекрестки: регулируемые, со звуковой сигнализацией и таймером

3.2.5. Информация на пути следования к объекту: **нет ни акустической, ни тактильной, ни визуальной.**

3.2.6. Перепады высоты на пути: **да (отсутствуют съезды с тротуара, имеются неровности пути)**

Их обустройство для инвалидов на коляске: **нет (организовать путем обращения к администрации города ремонт покрытия участка, прилегающего к территории здания (в первую очередь путей движения к входу на территорию для инвалидов, передвигающихся на кресле-коляске, с нанесением цветовой и тактильной маркировки))**

3.3. Организация доступности объекта для инвалидов – форма обслуживания*

№ п/п	Категория инвалидов (вид нарушения)	Вариант организации доступности объекта (формы обслуживания)*
1.	Все категории инвалидов и МГН	ВНД
	<i>в том числе инвалиды:</i>	
2	передвигающиеся на креслах-колясках	ВНД
3	с нарушениями опорно-двигательного аппарата	ВНД
4	с нарушениями зрения	ВНД
5	с нарушениями слуха	ВНД
6	с нарушениями умственного развития	ДУ

* - указывается один из вариантов: «А», «Б», «ДУ», «ВНД»

3.4 Состояние доступности основных структурно-функциональных зон

№ п/п	Основные структурно-функциональные зоны	Состояние доступности, в том числе для основных категорий инвалидов**	Приложение	
			№ на плане	№ фото
1	Территория, прилегающая к зданию (участок)	ДЧ-И (У), ВНД (К,О,С,Г)		1, 2, 3
2	Вход (входы) в здание	ДЧ-И (У), ВНД (К,О,С,Г)		4, 5, 6
3	Путь (пути) движения внутри здания (в т.ч. пути эвакуации)	ДЧ-И (У), ВНД (К,О,С,Г)		7, 8
4	Зона целевого назначения здания (целевого посещения объекта)	ДЧ-И (У), ВНД (К,О,С,Г)		9, 10
5	Санитарно-гигиенические помещения	ДЧ-И (У), ВНД (К,О,С,Г)		11, 12
6	Система информации и связи (на всех зонах)	ДЧ-И (У), ВНД (К,О,С,Г)		13, 14
7	Пути движения к объекту (от остановки транспорта)	ДЧ-И (У), ВНД (К,О,С,Г)		

** Указывается: ДП-В - доступно полностью всем; ДП-И (К, О, С, Г, У) – доступно полностью избирательно (указать категории инвалидов); ДЧ-В - доступно частично всем; ДЧ-И (К, О, С, Г, У) – доступно частично избирательно (указать категории инвалидов); ДУ - доступно условно, ВНД – временно недоступно

3.5. **Итоговое заключение о состоянии доступности ОСИ:** объект признан частично-доступным для категории инвалидов (У) и временно недоступным для всех остальных категорий инвалидов.

Для обеспечения условной доступности объекта для инвалидов с нарушениями слуха рекомендуется обеспечить размещение визуальной информации на входе на территорию, в здание и организацию сурдоперевода при оказании услуг.

Организация ситуационной помощи на входе, путях движения и зоне оказания услуг с согласованием отклонений от нормативных требований некоторых элементов с представителем потребителя (ВОИ) позволит добиться условной доступности для инвалидов, передвигающихся на креслах-колясках.

Для инвалидов с иными нарушениями опорно-двигательного аппарата можно добиться полной доступности объекта при условии приведения в соответствие с нормативными требованиями системы визуальной информации и дублирующей акустической информации на всех зонах.

Вопрос доступности объекта для инвалидов с нарушениями зрения может решаться на первом этапе путем оказания ситуационной помощи на всех зонах, что обеспечит условную доступность; при комплексном развитии системы информации с использованием контрастных и тактильных направляющих на всех путях движения, дублировании основной информации рельефно-точечным шрифтом и акустической информацией может быть достигнута полная доступность объекта для граждан с нарушениями зрения.

4. Управленческое решение (проект)

4.1. Рекомендации по адаптации основных структурных элементов объекта

№ № п \п	Основные структурно-функциональные зоны объекта	Рекомендации по адаптации объекта (вид работы)*
1	Территория, прилегающая к зданию (участок)	Установка визуальной информации, тактильных обозначений
2	Вход (входы) в здание	Обеспечить информационное сопровождение (цветовое, тактильное, информационные знаки) на пути к главному входу для инвалидов
3	Путь (пути) движения внутри здания (в т.ч. пути эвакуации)	Установка тактильных табличек, направляющих поручней и устройств, задерживающих закрывание дверей
4	Зона целевого назначения здания (целевого посещения объекта)	Установка тактильных табличек и направляющих полос, установка визуальной информации
5	Санитарно-гигиенические помещения	Установка опорных поручней, кнопки вызова, тактильных обозначений
6	Система информации на объекте (на всех зонах)	Необходимо внести

		изменения в программу, изготовление и установка табличек
7	Пути движения к объекту (от остановки транспорта)	Обращение в администрацию города о ремонте покрытия
8	Все зоны и участки	Установка визуальной информации, тактильных средств и обозначений, кнопки вызова, поручней, задерживающих закрывание дверей устройств, звукового и светового маяка

*- указывается один из вариантов (видов работ): не нуждается; ремонт (текущий, капитальный); индивидуальное решение с ТСР; технические решения невозможны – организация альтернативной формы обслуживания

4.2. Период проведения работ: уточнение смет работы, разработка программы с объемом финансирования, источников финансирования, выполнение мероприятий (при улови 11% финансирования по смете) – 2016-17 г.г.

в рамках исполнения _____

(указывается наименование документа, программы, плана)

4.3 Ожидаемый результат (по состоянию доступности) после выполнения работ по адаптации

№ п/п	Категория инвалидов (вид нарушения)	Состояние доступности после выполнения работ
1.	Все категории инвалидов и МГН	ДУ
	<i>в том числе инвалиды:</i>	
2	передвигающиеся на креслах-колясках	ДУ
3	с нарушениями опорно-двигательного аппарата	ДУ
4	с нарушениями зрения	ДУ
5	с нарушениями слуха	ДУ
6	с нарушениями умственного развития	ДП

4.4. Для принятия решения требуется, не требуется (нужное подчеркнуть):

4.4.1. согласование на Комиссии _____

(наименование Комиссии по координации деятельности в сфере обеспечения доступной среды жизнедеятельности для инвалидов и других МГН)

4.4.2. согласование работ с надзорными органами (в сфере проектирования и строительства, архитектуры, охраны памятников, другое - указать)

4.4.3. техническая экспертиза; разработка проектно-сметной документации;

4.4.4. согласование с вышестоящей организацией (собственником объекта);

4.4.5. согласование с общественными организациями инвалидов

4.4.6. другое _____

Имеется заключение уполномоченной организации о состоянии доступности объекта (наименование документа и выдавшей его организации, дата), прилагается

4.5. Информация может быть размещена (обновлена) на Карте доступности субъекта Российской Федерации дата _____
(наименование сайта, портала)

5. Особые отметки

ПРИЛОЖЕНИЯ:

Результаты обследования:

- | | | | |
|--|----|----------|----|
| 1. Территории, прилегающей к объекту | на | <u>2</u> | л. |
| 2. Входа (входов) в здание | на | <u>2</u> | л. |
| 3. Путей движения в здании | на | <u>3</u> | л. |
| 4. Зоны целевого назначения объекта | на | <u>2</u> | л. |
| 5. Санитарно-гигиенических помещений | на | <u>2</u> | л. |
| 6. Системы информации (и связи) на объекте | на | <u>2</u> | л. |

Результаты фотофиксации на объекте 14 на 7 л.

Поэтажные планы, паспорт БТИ _____ на _____ л.

Другое (в том числе дополнительная информация о путях движения к объекту) _____

Руководитель

рабочей группы зам. зав. по НР Ломоносов МВ ММФ
(Должность, Ф.И.О.) (Подпись)

Члены рабочей группы ст. комитетов Гурасова И.С.
(Должность, Ф.И.О.) (Подпись)

секретарь Матвеева И.С.
(Должность, Ф.И.О.) (Подпись)

В том числе:

представители общественных

организаций инвалидов председатель Словачев Вад. Вад. 801.
(Должность, Ф.И.О.) (Подпись)

(Должность, Ф.И.О.)

(Подпись)

представители организации,

расположенной на объекте _____
(Должность, Ф.И.О.) (Подпись)

(Должность, Ф.И.О.)

(Подпись)

Управленческое решение согласовано « _____ » _____ 20__ г. (протокол № _____)
Комиссией (название) _____

Территория, прилегающая к зданию

Фото 1



Фото 2



Фото 3



Приложение 1
к Акту обследования ОСИ к
паспорту доступности ОСИ
от «15» февраля 2016 г.

Результаты обследования

1. территории, прилегающей к зданию (участка)
муниципальное бюджетное дошкольное образовательное учреждение
«Детский сад № 25 общеразвивающего вида с приоритетным осуществлением
деятельности по физическому направлению развития детей»
660131, г. Красноярск, ул. Воронова, д. 26

№ п/п	Наименование функционально-планировочного элемента	Наличие элемента			Выявленные нарушения и замечания		Работы по адаптации объектов	
		есть/нет	№ на плане	№ фото	Содержание	Значимо для инвалида (категория)	Содержание	Вид работ
1.1	Вход (входы) на территорию	есть		1	- отсутствие информации об ОСИ на входе, в т.ч для инвалидов с нарушениями зрения; - наличие перепадов высот; - отсутствие тактильной информации перед входом	Все	- установить информацию об ОСИ на входе со стороны дверной ручки, - организовать оказание ситуационной помощи со стороны сотрудников, ответственных за оказание помощи МГН	ТР, ТСП, Орг.
1.2	Путь (пути) движения на территории	есть		2, 3	- отсутствует обозначение направлений движения ко входам для МГН, - отсутствуют бортики на путях движения инвалидов на креслах-колясках ко входу	К, О, С	- нанести цветовую и тактильную маркировки, - обеспечить информационное сопровождение к специальному входу для инвалидов на креслах-колясках, - установить бортики	ТР, ТСП, Орг.
1.3	Лестница (наружная)	нет						

1.4	Пандус (наружный)	Нет					
1.5	Автостоянка и парковка	Нет					
	ОБЩИЕ требования к зоне						

Заключение по зоне

Наименование структурно- функциональной зоны	Состояние доступности* (к пункту 3.4 Акта обследования ОСИ)	Приложение		Рекомендации по адаптации (вид работы)** к пункту 4.1 Акта обследования ОСИ
		№ на плане	№ фото	
Территория, прилегающая к зданию (участка)	ДЧ-И (Г, У) ВНД (К, О, С)		1,2,3	текущий ремонт, ТСП, орг. мероприятия

1 ЭТАП - К- ДУ, О - ДУ, С - ДУ, Г, У - ДП,
2 ЭТАП - К, О - ДЧ, С - ДУ, Г, У - ДП

* указывается: ДП-В - доступно полностью всем; ДП-И (К, О, С, Г, У) - доступно полностью избирательно (указать категории инвалидов); ДЧ-В - доступно частично всем; ДЧ-И (К, О, С, Г, У) - доступно частично избирательно (указать категории инвалидов); ДУ - доступно условно, ВНД - недоступно

** указывается один из вариантов: не нуждается; ремонт (текущий, капитальный); индивидуальное решение с ТСП; технические решения невозможны - организация альтернативной формы обслуживания

Комментарий к заключению:

Территория, прилегающая к зданию признана доступна частично избирательно (Г, У). Организация ситуационной помощи на входе, нанесение цветовой и тактильной маркировки, установка бортиков позволит сделать вход на территорию здания доступным условно всем остальным категориям инвалидов и МГН.

Вход в здание

Фото 4

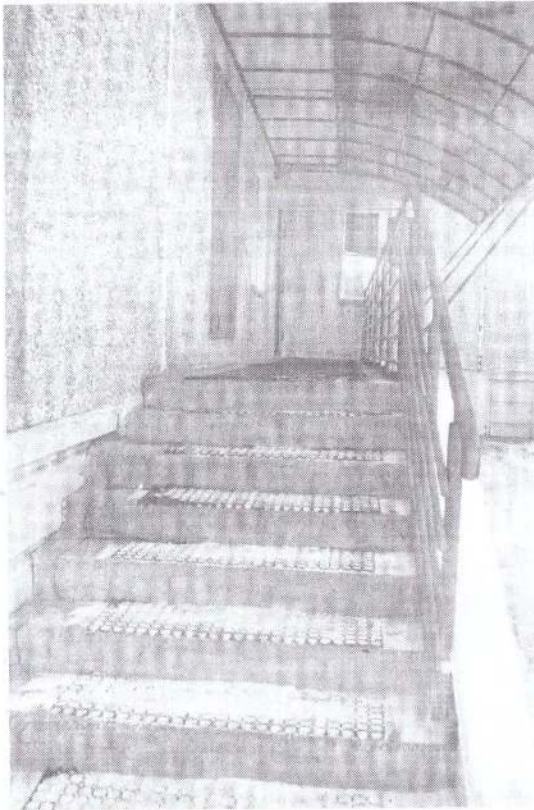


Фото 5

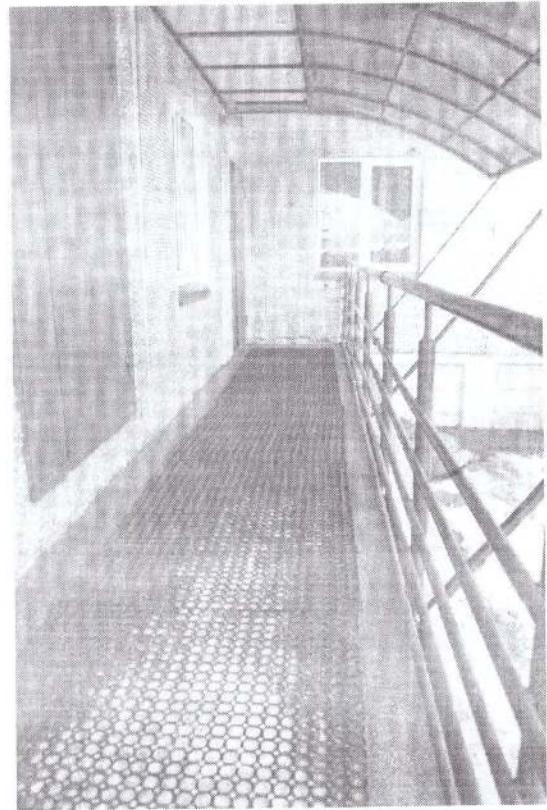
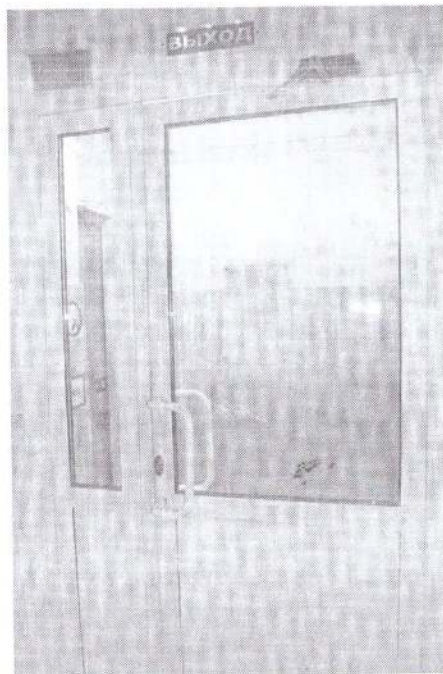


Фото 6



Приложение 2
к Акту обследования ОСИ к
паспорту доступности ОСИ
от «15» февраля 2016 г.

Результаты обследования

2. входа (центрального) в здание
муниципальное бюджетное дошкольное образовательное учреждение
«Детский сад № 25 общеразвивающего вида с приоритетным осуществлением
деятельности по физическому направлению развития детей»
660131, г. Красноярск, ул. Воронова, д. 26

№ п/п	Наименование функционально-планировочного элемента	Наличие элемента			Выявленные нарушения и замечания		Работы по адаптации объектов	
		есть/нет	№ на плане	№ фото	Содержание	Значимо для инвалида (категория)	Содержание	Виды работ
2.1	Лестница (наружная)	есть		4	- отсутствует контрастная и рельефная маркировка ступеней, - отсутствует завершающая часть поручня на 30 см, - не дублируется подъемными устройствами	К, О, С	- нанести контрастную маркировку крайних ступеней и рельефную полосу за 0,8 м до лестницы, - организовать оказание ситуационной помощи	ТР
2.2	Пандус (наружный)	нет						
2.3	Входная площадка (перед дверью)	есть		5	- отсутствует контрастная полоса перед дверью, - информация об ОСИ не дублируется рельефными знаками	К, О, С	- нанести контрастную полосу перед дверью за 0,8 м до проема	ТР
2.4	Дверь (входная)	есть		6	- отсутствует световой и звуковой маяк, - отсутствует контрастная маркировка на прозрачном дверном полотне	К, О, С	- установить световой и звуковой маяки, - нанести яркую контрастную маркировку	ТР

						на уровне 1,2 - 1,5 м от поверхности пешеходного пути	
2.5	Тамбур	есть	6	- отсутствует контрастная маркировка на прозрачном дверном полотне.	С	- нанести яркую контрастную маркировку на уровне 1,2-1,5 м от поверхности пешеходного пути	ТР
	ОБЩИЕ требования к зоне						

Заключение по зоне

Наименование структурно-функциональной зоны	Состояние доступности* (к пункту 3.4 Акта обследования ОСИ)	Приложение		Рекомендации по адаптации (вид работы)** к пункту 4.1 Акта обследования ОСИ
		№ на плане	№ фото	
Центральный вход в здание	ДЧ-И (Г, У) ВНД (К, О, С)		4, 6	текущий ремонт, ТСП, орг. мероприятия

* указывается: ДП-В - доступно полностью всем; ДП-И (К, О, С, Г, У) – доступно полностью избирательно (указать категории инвалидов); ДЧ-В - доступно частично всем; ДЧ-И (К, О, С, Г, У) – доступно частично избирательно (указать категории инвалидов); ДУ - доступно условно, ВНД - недоступно

**указывается один из вариантов: не нуждается; ремонт (текущий, капитальный); индивидуальное решение с ТСП; технические решения невозможны – организация альтернативной формы обслуживания

Комментарий к заключению:

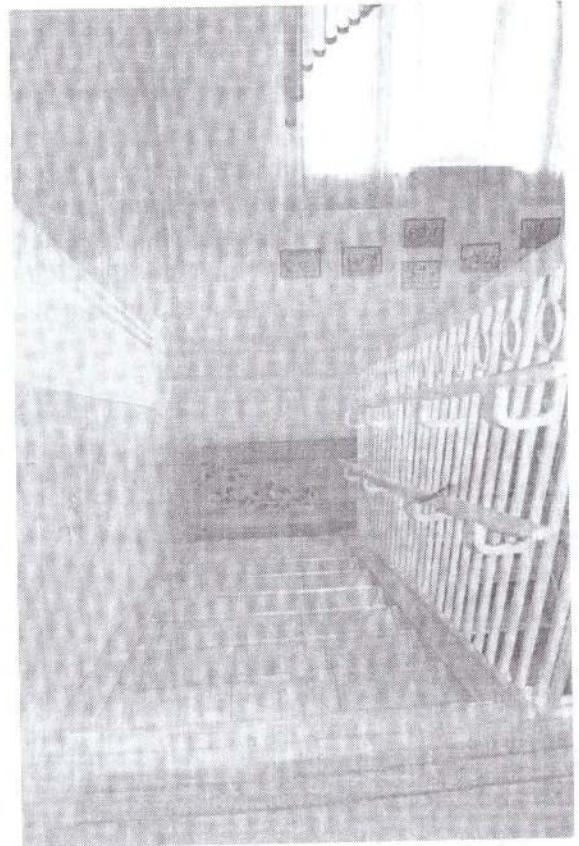
Центральный вход в здание признан доступным частично избирательно (Г, У). Нанесение контрастной маркировки крайних ступеней и рельефной полосы за 0,8 м до лестницы, нанесение контрастной полосы перед дверью за 0,8 м до проема, установка светового и звукового маяка, нанесение яркой контрастной маркировки на уровне 1,2-1,5 м от поверхности пешеходного пути позволит сделать центральный вход в здание доступным условно всем остальным категориям инвалидов и МГН.

Пути движения внутри здания

Фото 7



Фото 8



10

Приложение 3
к Акту обследования ОСИ к
паспорту доступности ОСИ
от «15» февраля 2016 г.

Результаты обследования

3. пути (путей) движения внутри здания (в т.ч. путей эвакуации)
муниципальное бюджетное дошкольное образовательное учреждение
«Детский сад № 25 общеразвивающего вида с приоритетным осуществлением
деятельности по физическому направлению развития детей»
660131, г. Красноярск, ул. Воронова, д. 26

№ п/п	Наименование функционально-планировочного элемента	Наличие элемента			Выявленные нарушения и замечания		Работы по адаптации объектов	
		есть/нет	№ на плане	№ фото	Содержание	Значимо для инвалида (категория)	Содержание	Виды работ
3.1	Коридор	есть		7	- узкий коридор, - не обозначены пути эвакуации в соответствии с особенностями восприятия инвалидов	Все	- организовать размещение комплексной системы информации от входа на пути движения внутри здания к зонам целевого назначения и санитарно-гигиеническому помещению	ТСР
3.2	Лестница (внутри здания)	есть		8	- лестницы не дублируются пандусами или подъемными устройствами, - нет тактильной информации перед маршем лестницы, - нет контрастной маркировки крайних ступеней, - отсутствие информации об уровне этажа на поручне на	К, О, С	- установить тактильную плитку за 0,8 м до начала марша по длине лестницы, - организовать оказание ситуационной помощи, - нанести контрастную маркировку на проступь крайних ступеней, - разместить сведения об	ТСР

				шрифте Брайля		уровне этажа («вверх ногами»)	
3.3	Пандус (внутри здания)	н е т					
3.4	Лифт пассажирский (или подъемник)	н е т					
3.5	Дверь	е с т ь		- дверной проём меньше 0,9 м. - нет дублирования рельефными знаками на обозначениях	К, О, Г	- использовать кресло-коляску, габариты которой позволяют преодолевать узкие дверные проёмы. - установить рельефную табличку. - установить «говорящую» табличку	ТСР
3.6	Пути эвакуации (в т.ч. зоны безопасности)	е с т ь		- отсутствие системы экстренного оповещения и размещения путей эвакуации.			
	ОБЩИЕ требования к зоне						

Заключение по зоне:

Наименование структурно-функциональной зоны	Состояние доступности* (к пункту 3.4 Акта обследования ОСИ)	Приложение		Рекомендации по адаптации (вид работы)** к пункту 4.1 Акта обследования ОСИ
		№ на плане	№ фото	
Пути (путей) движения внутри здания (в т.ч. путей эвакуации)	ДЧ-И (У) ВНД (К, О, С, Г)		7, 8	текущий ремонт, ТСР, орг. мероприятия

* указывается: ДП-В - доступно полностью всем; ДП-И (К, О, С, Г, У) – доступно полностью избирательно (указать категории инвалидов); ДЧ-В - доступно частично всем; ДЧ-И (К, О, С, Г, У) – доступно частично избирательно (указать категории инвалидов); ДУ - доступно условно, ВНД - недоступно

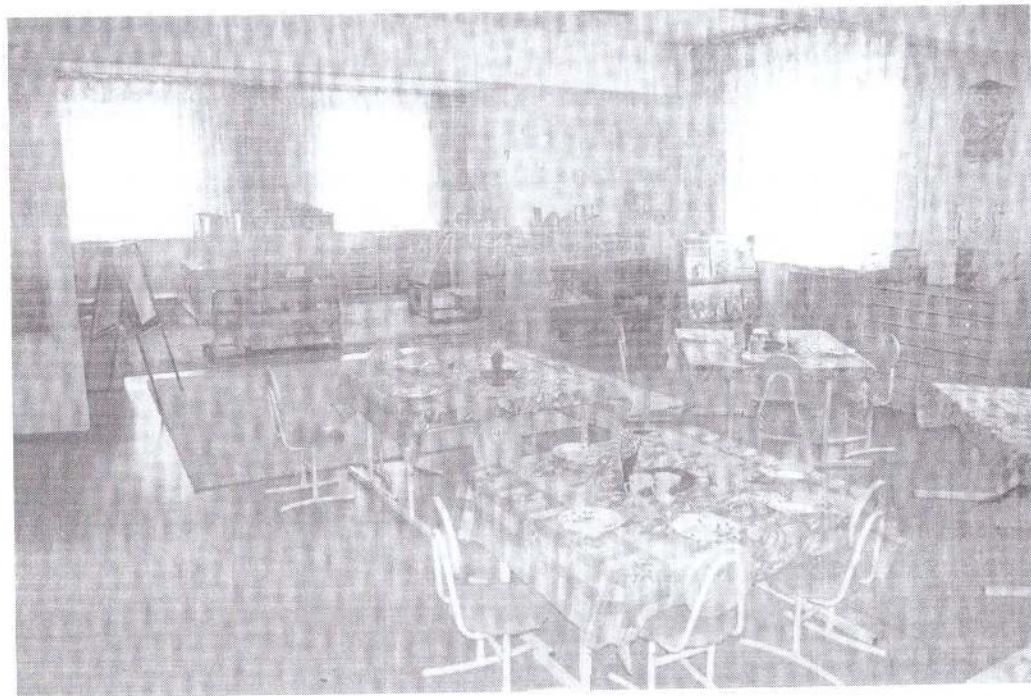
** указывается один из вариантов: не нуждается; ремонт (текущий, капитальный); индивидуальное решение с ТСР; технические решения невозможны – организация альтернативной формы обслуживания

Комментарий к заключению:

Пути движения внутри здания (в т.ч. пути эвакуации) признаны доступными частично избирательно (У). Организация размещения комплексной системы информации от входа на пути движения внутри здания к зонам целевого назначения и санитарно-гигиеническому помещению, установка тактильной плитки за 0,8 м до начала марша по длине лестницы, организация ситуационной помощи, нанесение контрастной маркировки на проступь крайних ступеней, размещение сведения об уровне этажа («вверх ногами»), использование кресла-коляски, габариты которой позволят преодолевать узкие дверные проёмы, установка рельефной таблички, установка «говорящей» таблички позволит сделать пути движения внутри здания (в т.ч. пути эвакуации) доступными условно всем остальным категориям инвалидов и МГН.

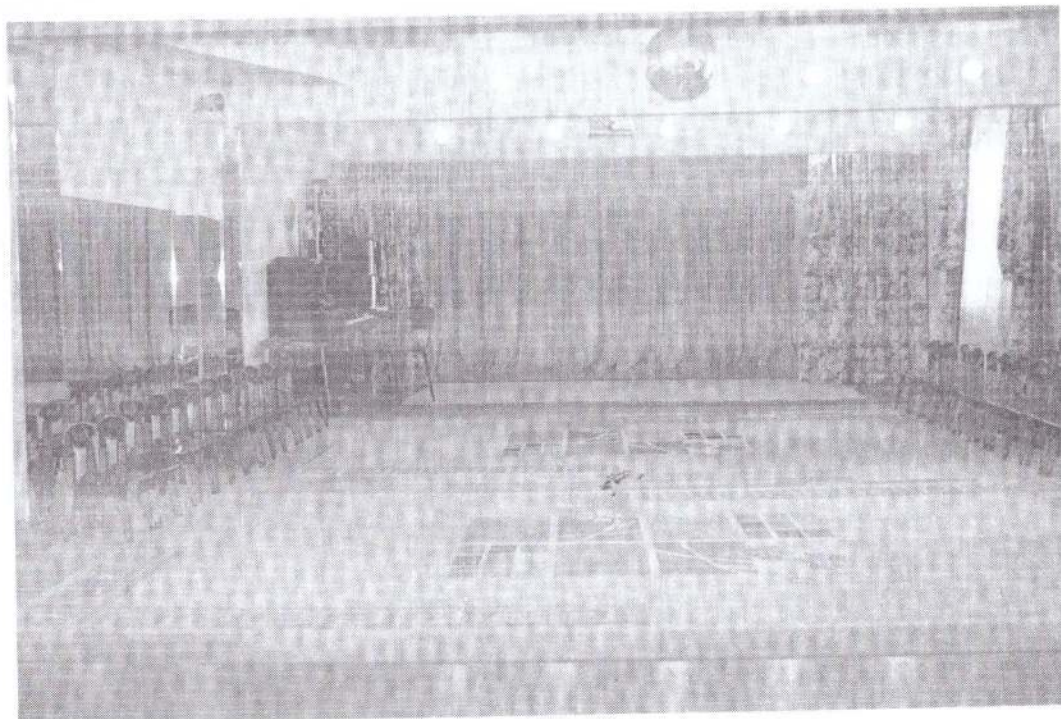
Зона целевого назначения (кабинетная форма)

Фото 9



Зона целевого назначения (зальная форма)

Фото 10



Приложение 4
к Акту обследования ОСИ к
паспорту доступности ОСИ
от «15» февраля 2016 г.

Результаты обследования

4. зоны целевого назначения здания (целевого посещения объекта)
муниципальное бюджетное дошкольное образовательное учреждение
«Детский сад № 25 общеразвивающего вида с приоритетным осуществлением
деятельности по физическому направлению развития детей»
660131, г. Красноярск, ул. Воронова, д. 26

№ п/п	Наименование функционально-планировочного элемента	Наличие элемента			Выявленные нарушения и замечания		Работы по адаптации объектов	
		есть/нет	№ на плане	№ фото	Содержание	Значимо для инвалида (категория)	Содержание	Виды работ
4.1	Кабинетная форма обслуживания	есть		9	- ненормативная форма размещения визуальной информации о помещении, - отсутствие дублирования информационных обозначений помещений, - отсутствие контрастной и рельефной поверхности перед дверью	К, О, Г, С	- разместить информацию о помещении на стене со стороны дверной ручки на высоте от 1,4 до 1,75 м с дублированием рельефным шрифтом, - нанести контрастную и рельефную поверхность за 0,6м перед дверью	ТСР, ТР
4.2	Зальная форма обслуживания	есть		10	- в зале не выделены специальные места для инвалидов на креслах-колясках, инвалидов с нарушениями зрения и слуха, - при проведении мероприятий не организовано донесение информации в доступной форме	К, О, Г, С	- выделить в зале не менее 5% специально оборудованных мест с возможностью усиления звука и дублированием звуковой и визуальной информации (организация сурдоперевода). - организовать ситуационную	Орг, ТСР, ТР

					людям с нарушениями восприятия		помощь в виде сопровождения персонала	
4.3	Прилавочная форма обслуживания	нет						
4.4	Форма обслуживания с перемещением по маршруту	нет						
4.5	Кабина индивидуального обслуживания	нет						
	ОБЩИЕ требования к зоне							

Заключение по зоне

Наименование структурно-функциональной зоны	Состояние доступности* (к пункту 3.4 Акта обследования ОСИ)	Приложение		Рекомендации по адаптации (вид работы)** к пункту 4.1 Акта обследования ОСИ
		№ на плане	№ фото	
Зоны целевого назначения здания	ДЧ-И (У) ВНД (К, О, С, Г)		9, 10	текущий ремонт, ТСР, орг. мероприятия

* указывается: ДП-В - доступно полностью всем; ДП-И (К, О, С, Г, У) – доступно полностью избирательно (указать категории инвалидов); ДЧ-В - доступно частично всем; ДЧ-И (К, О, С, Г, У) – доступно частично избирательно (указать категории инвалидов); ДУ - доступно условно, ВНД - недоступно

**указывается один из вариантов: не нуждается; ремонт (текущий, капитальный); индивидуальное решение с ТСР; технические решения невозможны – организация альтернативной формы обслуживания

Комментарий к заключению:

Зона целевого назначения здания (целевого посещения объекта) признана доступной частично избирательно (У). Размещение информации о помещении на стене со стороны дверной ручки на высоте от 1,4 до 1,75 м с дублированием рельефным шрифтом, нанесение контрастной и рельефной поверхности за 0,6м перед дверью, выделение в зале не менее 5% специально оборудованных мест с возможностью усиления звука и дублированием звуковой и визуальной информации (организация сурдоперевода), организация ситуационной помощи в виде сопровождения персонала позволит сделать зону целевого назначения здания доступной условно всем остальным категориям инвалидов и МГН.

Санитарно-гигиенические помещения

Фото 11

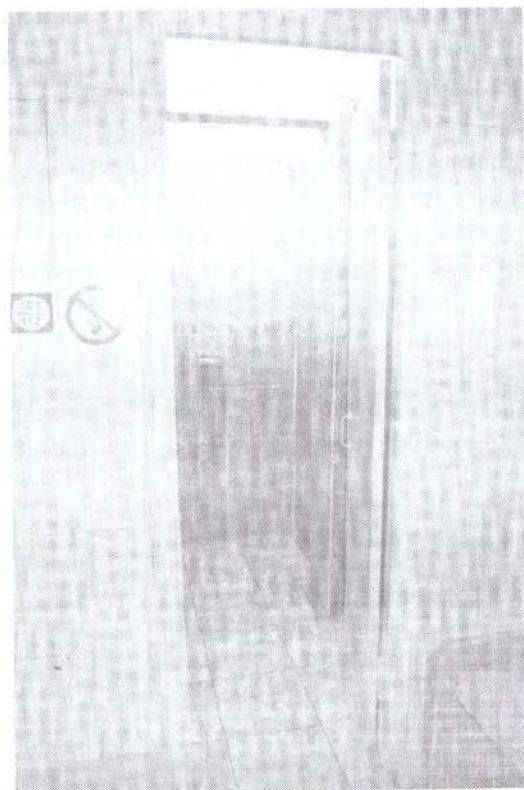
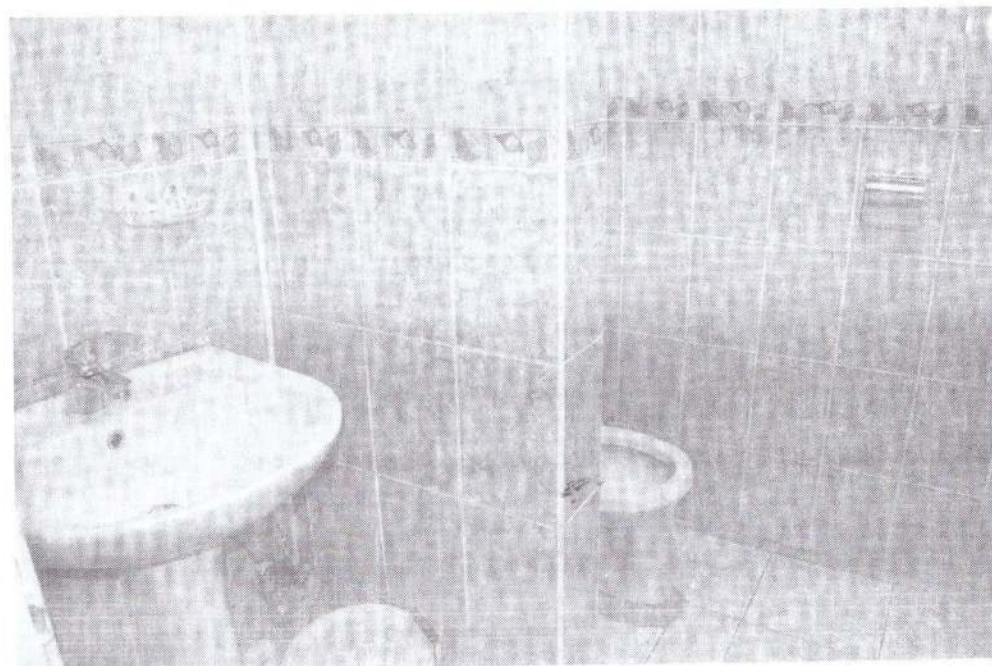


Фото 12



Приложение 5
к Акту обследования ОСИ к
паспорту доступности ОСИ
от «15» февраля 2016 г.

Результаты обследования

5. санитарно-гигиенических помещений
муниципальное бюджетное дошкольное образовательное учреждение
«Детский сад № 25 общеразвивающего вида с приоритетным осуществлением
деятельности по физическому направлению развития детей»
660131, г. Красноярск, ул. Воронова, д. 26

№ п/п	Наименование функционально-планировочного элемента	Наличие элемента			Выявленные нарушения и замечания		Работы по адаптации объектов	
		есть/нет	№ на плане	№ фото	Содержание	Значимо для инвалида (категория)	Содержание	Виды работ
5.1	Туалетная комната	есть		11, 12	- ширина дверного проема - 70 см., - отсутствует зона для кресла-коляски рядом с унитазом, - отсутствует место крепления костылей, тростей, - отсутствуют поручни у унитаза и раковины, - отсутствует контрастная и тактильная направляющая к унитазу, - отсутствует кнопка вызова персонала	К, О, С	- установить поручни у раковины и унитаза, - устройство креплений для костылей, тростей, - нанести контрастную и тактильную разметки пути движения к раковине и унитазу, - установить кнопки вызова персонала	Орг, ТСП, ТР
5.2	Душевая/ ванная комната	нет						
5.3	Бытовая комната (гардеробная)	нет						

ОБЩИЕ требования к зоне							
-------------------------	--	--	--	--	--	--	--

Заключение по зоне

Наименование структурно-функциональной зоны	Состояние доступности* (к пункту 3.4 Акта обследования ОСИ)	Приложение		Рекомендации по адаптации (вид работы)** к пункту 4.1 Акта обследования ОСИ
		№ на плане	№ фото	
Санитарно-гигиенические помещения	ДЧ-И (У) ВНД (К, О, С, Г)		11, 12	текущий ремонт, ТСП, орг. мероприятия

* указывается: ДП-В - доступно полностью всем; ДП-И (К, О, С, Г, У) – доступно полностью избирательно (указать категории инвалидов); ДЧ-В - доступно частично всем; ДЧ-И (К, О, С, Г, У) – доступно частично избирательно (указать категории инвалидов); ДУ - доступно условно, ВНД - недоступно

** указывается один из вариантов: не нуждается; ремонт (текущий, капитальный); индивидуальное решение с ТСП; технические решения невозможны – организация альтернативной формы обслуживания

Комментарий к заключению:

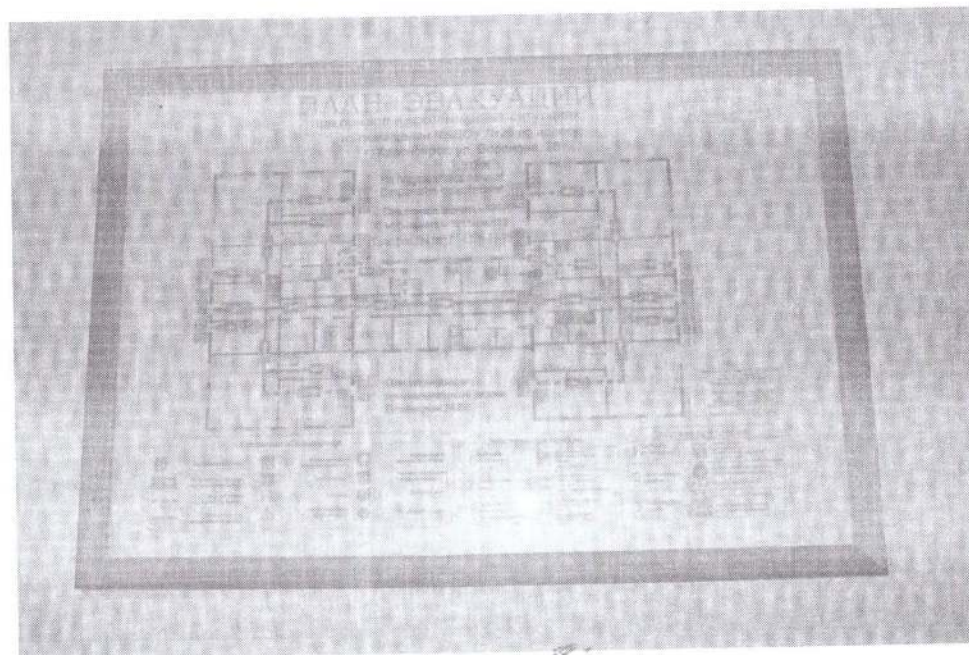
- Санитарно-гигиенические помещения признаны доступными частично избирательно (У). Установка поручней у раковины и унитаза, устройство креплений для костылей, тростей, нанесение контрастной и тактильной разметки пути движения к раковине и унитазу, установка кнопки вызова персонала позволит сделать санитарно-гигиенические помещения доступными условно всем остальным категориям инвалидов и МГН.

Система информации на обекте

Фото 13



Фото 14



Приложение 6
к Акту обследования ОСИ к
паспорту доступности ОСИ
от «15» февраля 2016 г.

Результаты обследования

6. системы информации на объекте
муниципальное бюджетное дошкольное образовательное учреждение
«Детский сад № 25 общеразвивающего вида с приоритетным осуществлением
деятельности по физическому направлению развития детей»
660131, г. Красноярск, ул. Воронова, д. 26

№ п/п	Наименование функциональн о- планировочног о элемента	Наличие элемента			Выявленные нарушения и замечания		Работы по адаптации объектов	
		есть/ нет	№ на плане	№ фото	Содержание	Значимо для инвалида (категория)	Содержание	Виды работ
6.1	Визуальные средства	есть			- нарушение нормативных требований к размещению визуальной информации	Все	- организовать размещение комплексной системы информации на всех зонах объекта	Орг, ТСР, ТР
6.2	Акустические средства	нет						
6.3	Тактильные средства	нет			- отсутствие дублирования информации тактильными средствами	С		
	ОБЩИЕ требования к зоне				- нарушены требования непрерывности информации, своевременного ориентирования и однозначного опознания мест посещения	Все		

Заключение по зоне

Наименование структурно-функциональной зоны	Состояние доступности* (к пункту 3.4 Акта обследования ОСИ)	Приложение		Рекомендации по адаптации (вид работы)** к пункту 4.1 Акта обследования ОСИ
		№ на плане	№ фото	
Система информации на объекте	ВНД (К, О, С, Г, У)		13,14	текущий ремонт, ТСР, орг. мероприятия

* указывается: ДП-В - доступно полностью всем; ДП-И (К, О, С, Г, У) – доступно полностью избирательно (указать категории инвалидов); ДЧ-В - доступно частично всем; ДЧ-И (К, О, С, Г, У) – доступно частично избирательно (указать категории инвалидов); ДУ - доступно условно, ВНД - недоступно

**указывается один из вариантов: не нуждается; ремонт (текущий, капитальный); индивидуальное решение с ТСР; технические решения невозможны – организация альтернативной формы обслуживания

Комментарий к заключению:

Система информации на объекте признана временно недоступной всем. Организация размещения комплексной системы информации на всех зонах объекта сделает доступной условно всем остальным категориям инвалидов и МГН.